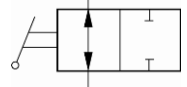
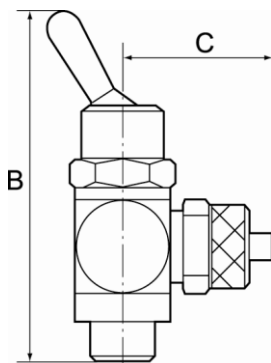


Handbetätigte Kipphebelventile in 2/2-Wege-Ausführung.
 Für alle Anwendungen wo Druckluft auf einfache Art ein- und ausgeschaltet
 oder ein Zylinder von Hand betätigt werden muss.
 Ausführung in Hohlschraubenbauweise mit Ringstück.
 Zum direkten Einschrauben am Arbeitsgerät oder zum Schalttafeleinbau.
 Kleine Baumaße, ideal bei engen Platzverhältnissen.



Betriebsdruck:	max. 8 bar
Temperaturbereich:	-20 °C bis +80 °C
Hohlschraube, Schwenkarm, Kipphebel:	Messing vernickelt
Innenteile:	Messing blank
Dichtmaterial:	NBR
Unverlierbare Dichtungen:	Polyamid glasfaserverstärkt
Schalttafelgewinde:	M12x0,75 (Blechstärke max. 4 mm)



360.014-6



360.018-1/8

2/2-Wege-Kipphebelventile, Druckanschluss beidseitig, Anschluss Schnellverschraubung

Artikel Nr.	Ident Nr.	Ausführung	Gewinde	für Schlauch mm	SW mm	B mm	C mm
360.018-1/8	107009	2/2-Wege	G 1/8	G 1/8 IG	14	55,0	16,0
360.018-5	107010	2/2-Wege	G 1/8	5/3	14	55,0	25,0
360.018-6	107011	2/2-Wege	G 1/8	6/4	14	55,0	25,0
360.018-8	107012	2/2-Wege	G 1/8	8/6	14	55,0	25,0
360.014-1/4	107013	2/2-Wege	G 1/4	G 1/4 IG	17	60,0	22,0
360.014-6	107014	2/2-Wege	G 1/4	6/4	17	60,0	26,5
360.014-8	107015	2/2-Wege	G 1/4	8/6	17	60,0	27,5
360.014-10	107016	2/2-Wege	G 1/4	10/8	17	60,0	28,5